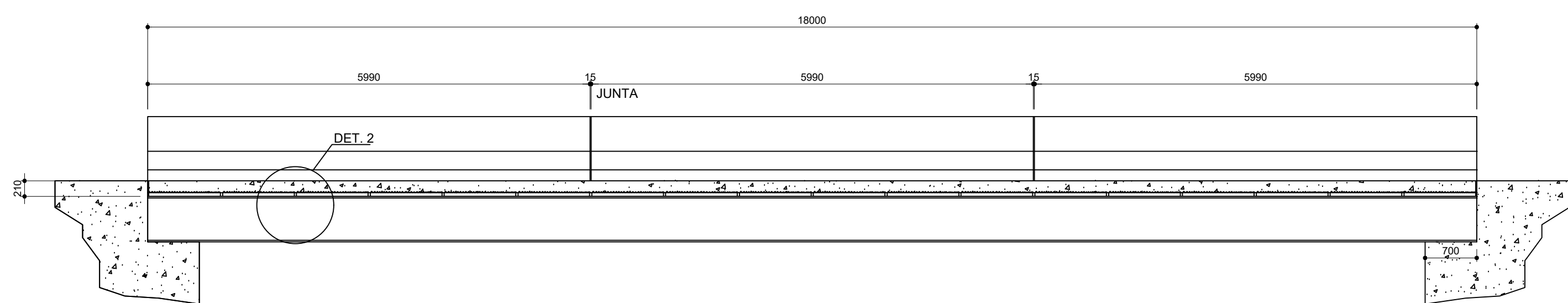
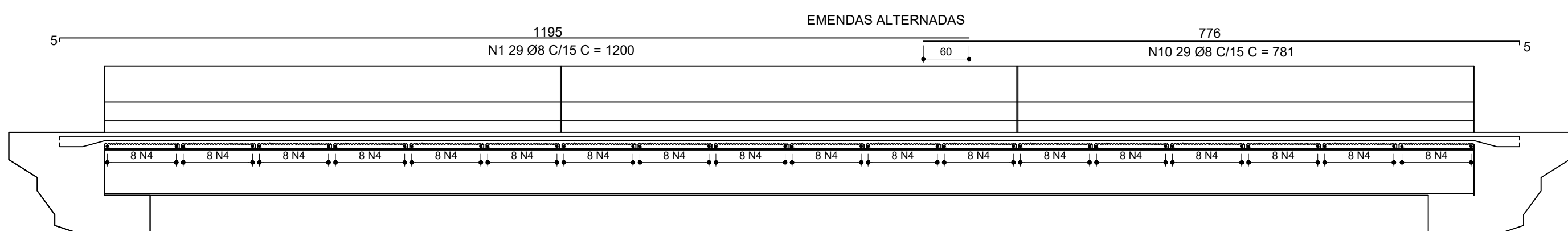


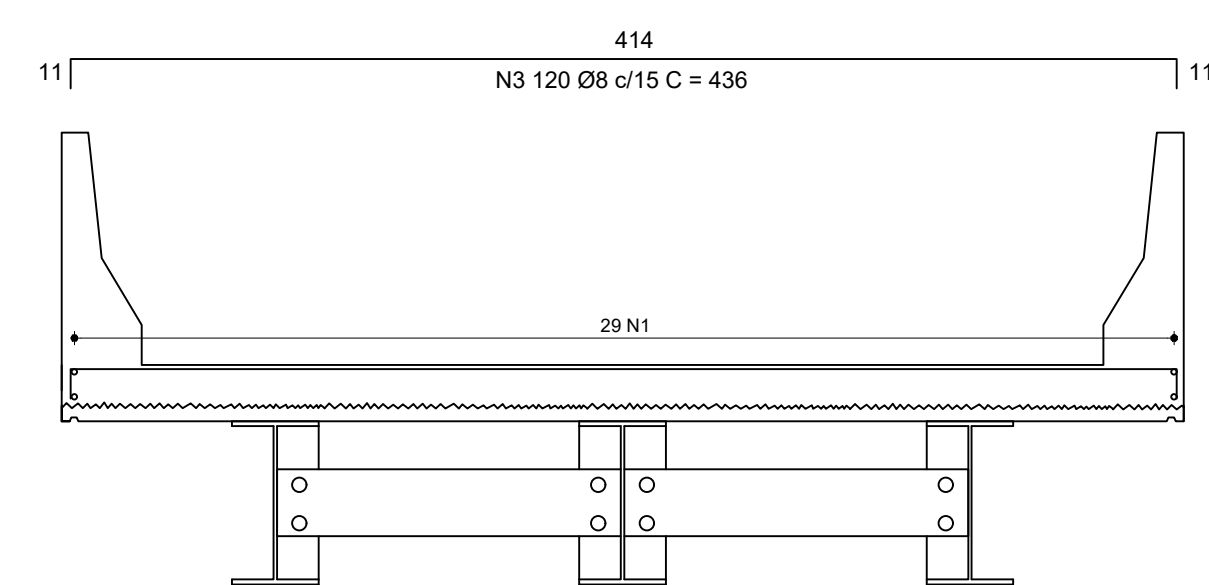
PLANTA BAIXA - LAJES PRÉ MOLDADAS
ESCALA 1/50



CORTE AA
ESCALA 1/50



CORTE AA - ARMAÇÃO
ESCALA 1/50

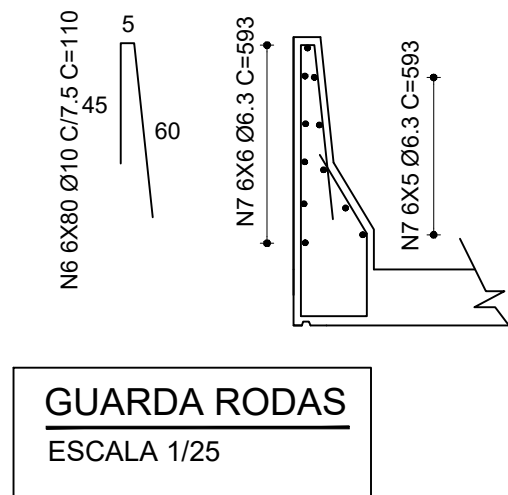


CORTE BB - ARMAÇÃO
ESCALA 1/25

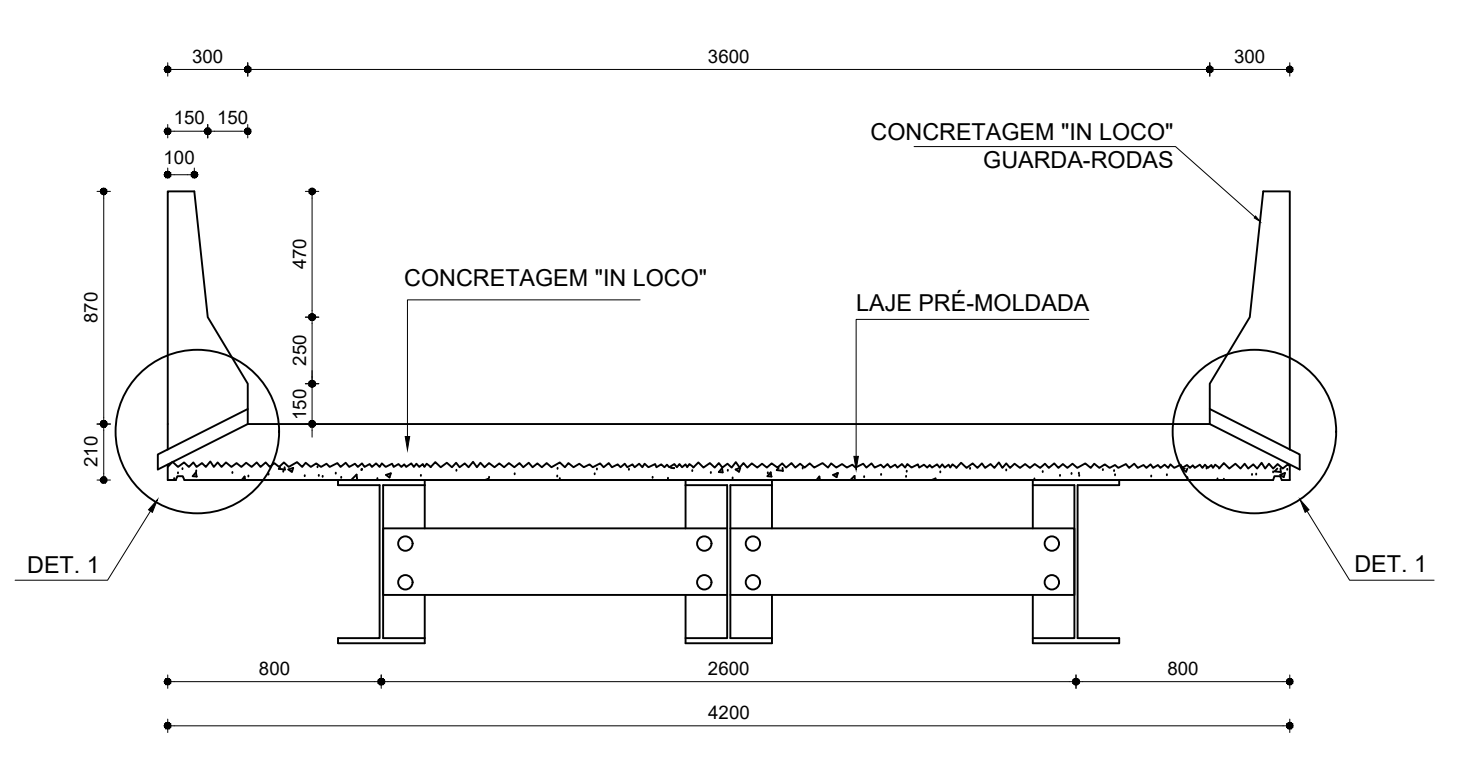
POS.	Ø	Q	COMPRIMENTO (cm)	UNIT.	TOTAL
1	8.0	29	1200	34800	
2	10.0	22	1200	26400	
3	8.0	120	414	49680	
4	10.0	144	414	59616	
5	12.5	240	190	47880	
6	10.0	480	110	52800	
7	6.3	66	593	39138	
8	6.3	162	414	67068	
9	6.3	810	40	32400	
10	8.0	29	781	22849	
11	8.0	22	781	17402	

Ø (mm)	COMP. (m)	PESO (kg/m)	TOTAL (kg)
6.3	1386.0	0.245	340
8	1245.3	0.395	491
10	1389.2	0.617	856
12.5	478.8	0.967	462
TOTAL			2149

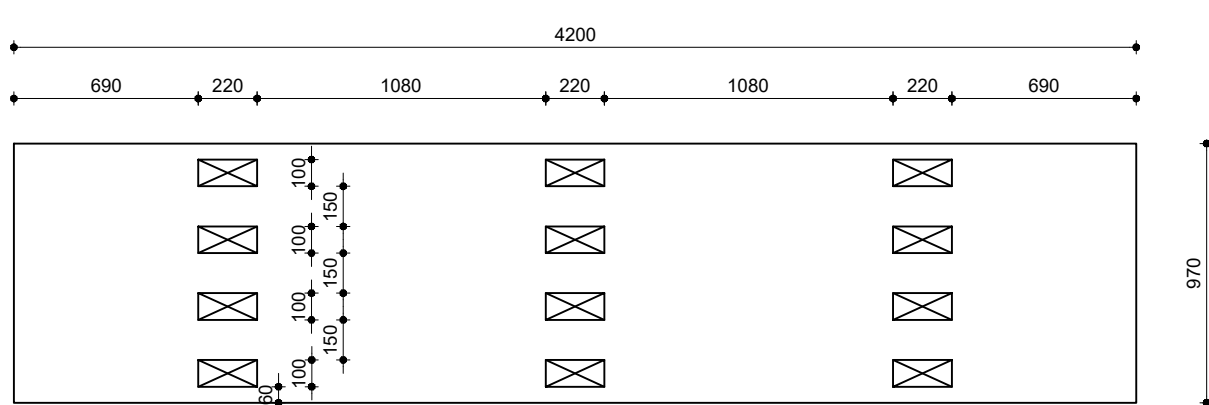
Elemento	Formas (m²)	Volume (m³)	Peso (kg)
Tabuleiro e guarda rodas	78,00	24,18	2149
Total	78,00	24,18	2149



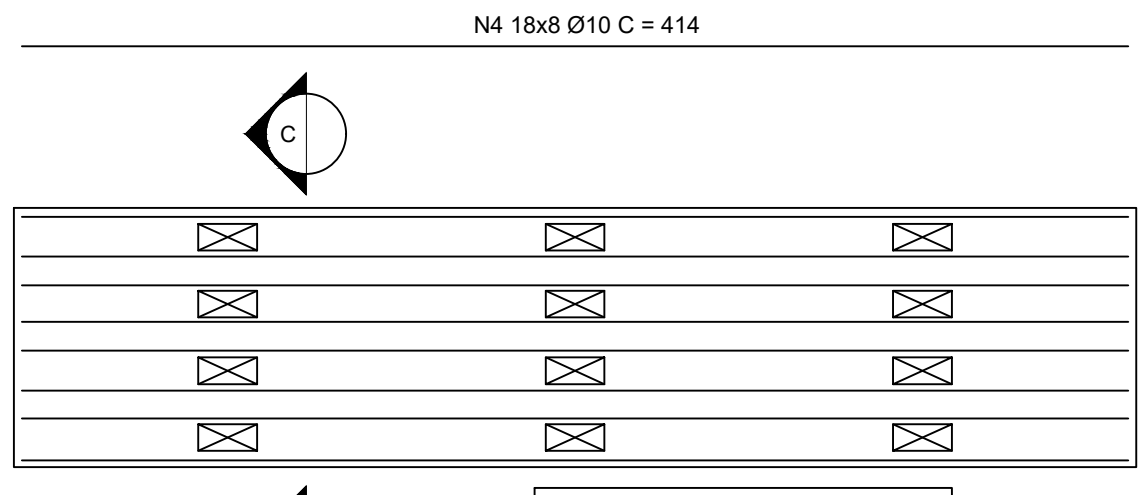
GUARDA RODAS
ESCALA 1/25



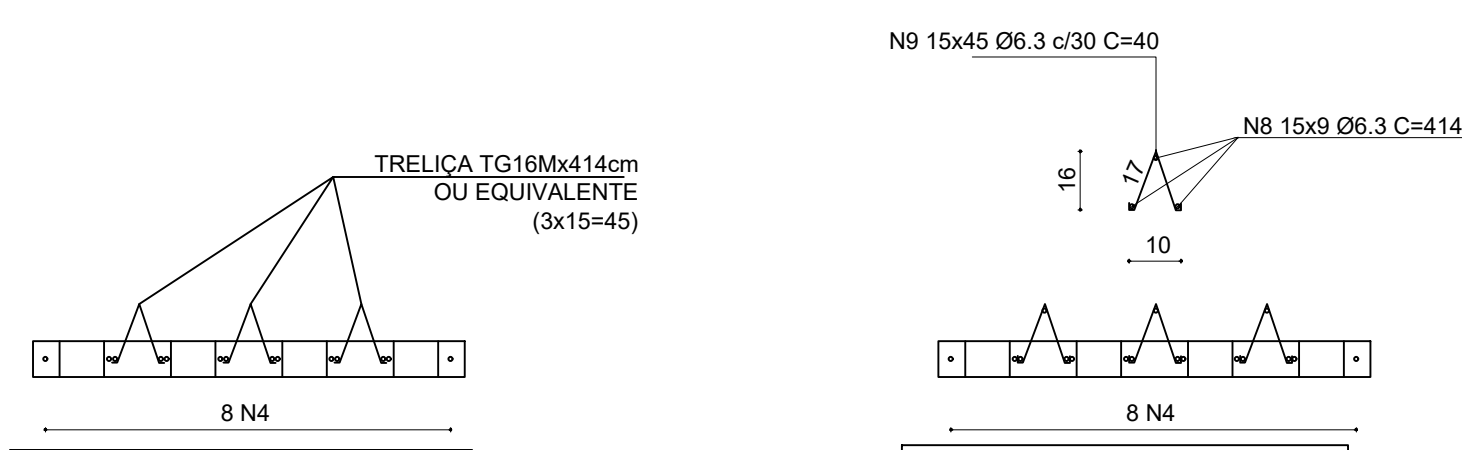
CORTE BB
ESCALA 1/25



L1 (18x)
ESCALA 1/25

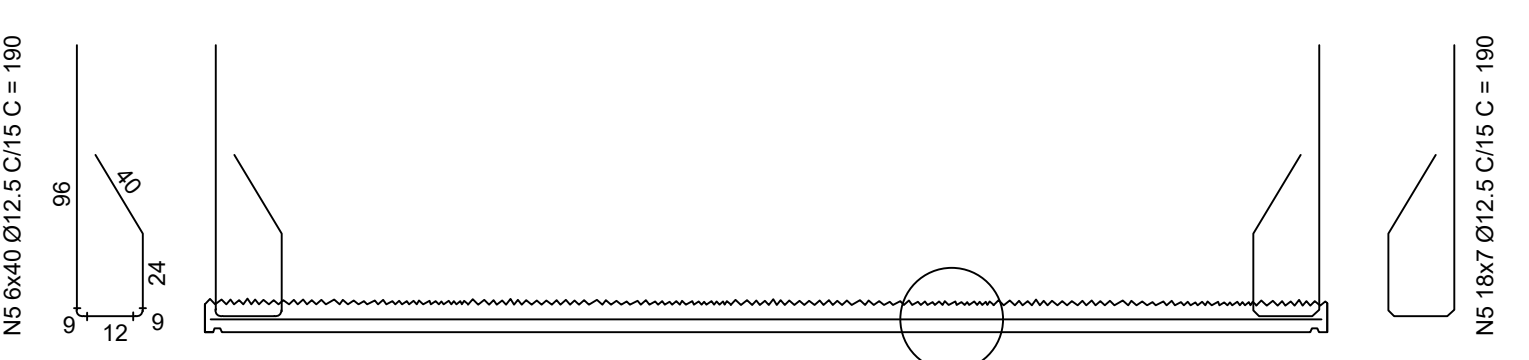


L1 - ARMAÇÃO (18x)
ESCALA 1/25

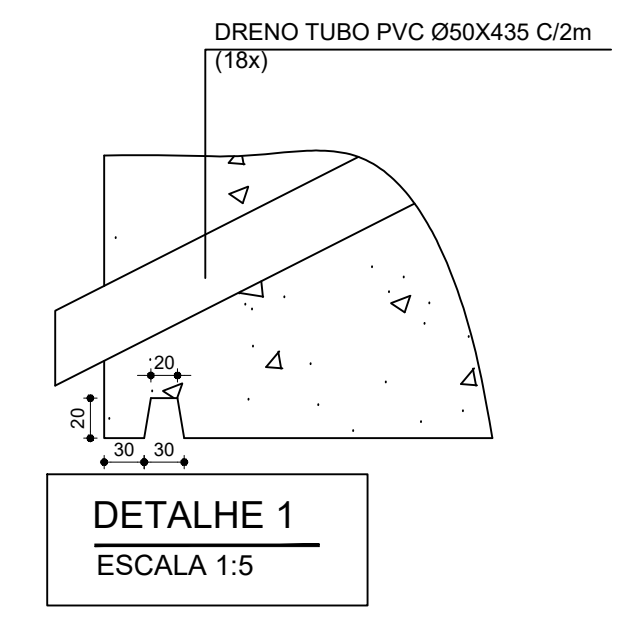


CORTE CC - OPÇÃO 1
ESCALA 1/15

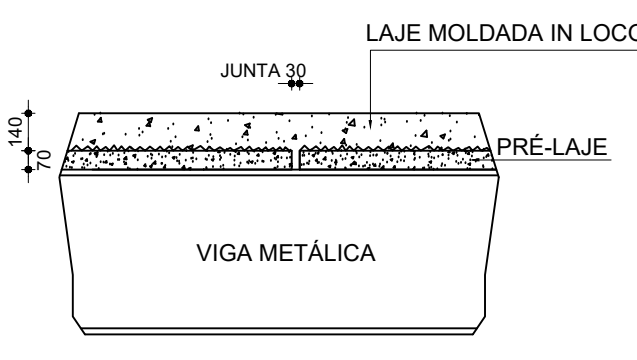
CORTE CC - OPÇÃO 2
ESCALA 1/15



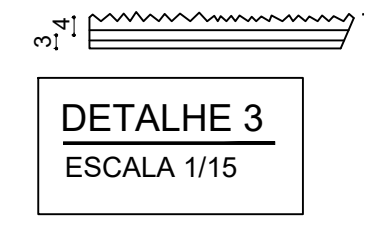
CORTE DD
ESCALA 1/25



DETALHE 1
ESCALA 1:5



DETALHE 2
ESCALA 1/25



DETALHE 3
ESCALA 1/15

OBSERVAÇÕES

- DIMENSÕES EM CENTÍMETROS, NÍVEIS EM METROS;
- ESTRUTURA EM AÇO DE BAIXA LIGA E ALTA RESISTÊNCIA MECÂNICA E RESISTENTE A CORROSÃO ATMOSFÉRICA TIPO ASTM A588 COM LIMITE DE ESCOAMENTO $F_y = 345 \text{ MPa}$, EXCETO OS CONECTORES EM U LAMINADO TIPO ASTM A36 COM $F_y = 250 \text{ MPa}$;
- CONCRETO DA LAJE $f_{ck} = 30 \text{ MPa}$;
- ESTRUTURA SOLDADA NA OFICINA E PARAFUSADA NO CAMPO COM PARAFUSOS ASTM A325F TIPO 3 OU GALVANIZADOS;
- ESTRUTURA PROJETADA PARA TREM TIPO CLASSE 4E;
- A ESTRUTURA DEVERÁ SER LIMPA PARA UNIFORMIZAÇÃO DA SUPERFÍCIE ATRAVÉS DE JATO COMERCIAL TIPO SSPC-SP6;
- PESO ESTIMADO POR PONTE 5700 KG;
- AS ESTACAS DEVERÃO SER INCORPORADAS NO MÍNIMO 10 CM AO BLOCO DE FUNDADAÇÃO;
- CONCRETO $f_{ck} = 20 \text{ MPa}$ PARA ESTACAS, $f_{ck} = 30 \text{ MPa}$ PARA OS DEMAIS ELEMENTOS;
- COBRIMENTO = 3.0 CM PARA TODOS OS ELEMENTOS;
- DEVIDO A INEXISTÊNCIA DO RELATÓRIO DE SONDAGEM A FUNDADAÇÃO DEVERÁ SER REDIMENSIONADA QUANDO ESTE FOR FORNECIDO.

REVISÃO	DESCRIÇÃO	TIPO	ELABORADO	VERIFICADO	DATA
00	EMISSÃO INICIAL	B	FML	FML	06/11/2019

TIPOS DE EMISSÃO: A - PRELIMINAR, B - P/ APROVAÇÃO, C - P/ CONHECIMENTO, D - APROVADO, E - P/ CONSTRUÇÃO, F - "AS BUILT", G - CANCELADO

PROJETA CONSULTORIA E SERVIÇOS
ALAMEDA OSCAR NIEMEYER, Nº500, SALAS 503 E 507 - VALE DO SERENO
NOVA LIMA-MG - CEP: 34.096-008
TEL.: (31) 3347-4405 / (31) 3347-7079 / (31) 3571-1920
EMAIL: contato@grupoprojetosengenharia.com.br

PREFEITURA MUNICIPAL DE ALVORADA DE MINAS
AV. JOSÉ MADUREIRA HORTA, Nº190 - BARRIO ALVORADA DE MINAS-MG - CEP: 35140-000
TEL.: (31) 3862-1121

PROJETO DA PONTE DA ROCINHA
FAZENDA DA ROCINHA - ZONA RURAL, DISTRITO DE ITAPANHACANGA, ALVORADA DE MINAS-MG

PROJETO ESTRUTURAL

AUTORA DO PROJETO: JULIANA GONÇALVES OLIVEIRA (CREA - 23787/D)
CONTRATANTE DO PROJETO: DANILLO VITOR SILVA (CREA - 201361/D)
RESPONSÁVEL DA CONTRATANTE

DATA: OUTUBRO/2019
ESCALA: INDICADA
CÓDIGO: PRJ-EST

TÍTULO DOS DESENHOS: PLANTA BAIXA DAS LAJES PRÉ MOLDADAS, CORTE AA, BB, CC E DD, DETALHAMENTO L1
L1 - ARMAÇÃO, GUARDA RODAS, DETALHES 1, 2 E 3

FRANCHA: 03/05

DIREITOS AUTORAIS RESERVADOS. PROIBIDA REPRODUÇÃO, DIVULGAÇÃO OU ALTERAÇÃO SEM ORDEM EXPRESSA DO AUTOR. | TÍTULO DOS DESENHOS: PRJ-EST-ALM-FOR-010-REV00